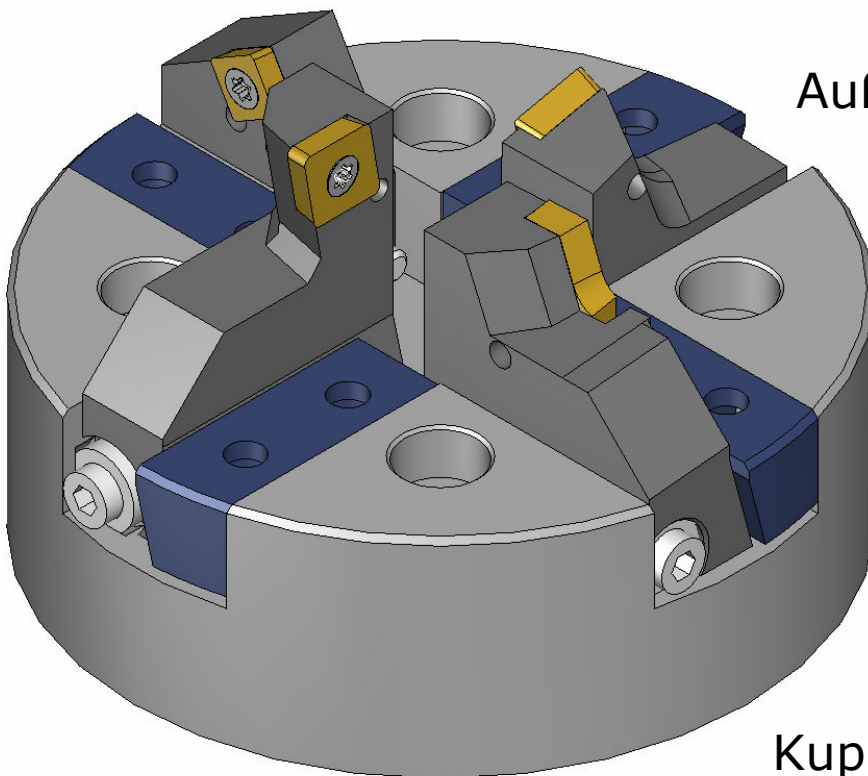


Endenbearbeitungswerkzeuge  
System 500 / 600



Außenfasen

Innenfasen

Planen

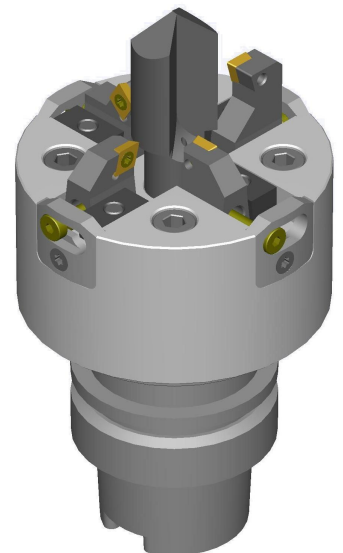
Überdrehen

Ausdrehen

Zentrieren

Kuppen

# KATALOG



## Endenbearbeitungswerkzeuge System 500 / 600

Die Vorteile auf einen Blick :

- verstellbare Bearbeitungsköpfe
- einfach Handhabung, aber präzise Einstellung
- von Durchmesser, Plan- und Rundlauf
- einfache Verstellmöglichkeiten
- standardisiertes Baukastensystem, dadurch kurze Lieferzeiten
- vielfache Variationsmöglichkeiten von Arbeitsgängen
- Zusammenfassung (Rationalisierung) mehrerer Drehoperationen in einem Arbeitsgang
- Verringerung von Fertigungszeiten,
- Planen, Fasen Innen und Außen, Überdrehen,
- Aufdrehen/bohren, Kuppen, Zentrieren
- Einsatz unterschiedlicher HM oder HSS  
Wendeschnidplatten aus modernen Schneidstoffen- & Geometrien
- Einsatz von 2, 3 oder 4 Schneideinsätzen möglich
- Trennstelle am Grundkörper ermöglicht den Einsatz von verschiedensten Aufnahmesystemen

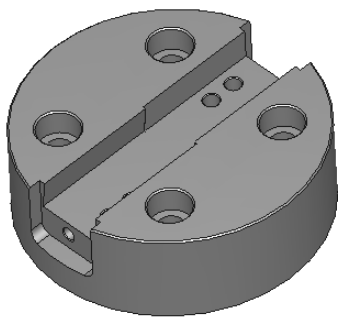
Endenbearbeitungswerkzeuge  
 System 500 / 600

I N H A L T

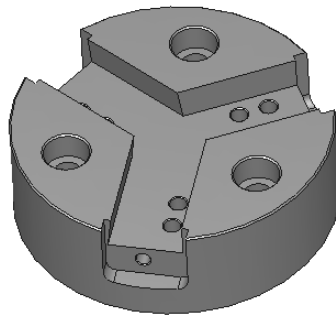
| Bezeichnung    |  | Seite |
|----------------|--|-------|
| System 500     | Werkzeugkopf – Grundkörper   | 4     |
| System 500     | Schneideinsätze  | 5     |
|                | <ul style="list-style-type: none"> <li>• Planen</li> <li>• Fase Außen</li> <li>• Fase Innen</li> </ul> |       |
| System 600     | Werkzeugkopf – Grundkörper   | 6     |
| System 600     | Schneideinsätze  | 7     |
|                | <ul style="list-style-type: none"> <li>• Planen</li> <li>• Fase Außen</li> <li>• Fase Innen</li> </ul> |       |
| System 500/600 | Werkzeugaufnahmen  | 8     |
| System 500/600 | Zubehör  | 9     |
| System 500/600 | Wendeschneidplatten  | 9     |

## Endenbearbeitungswerkzeuge System 500 / 600

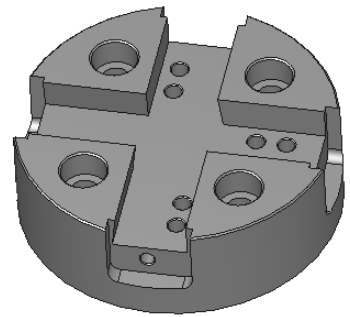
### Werkzeugkopf - Grundkörper



**503**



**511**

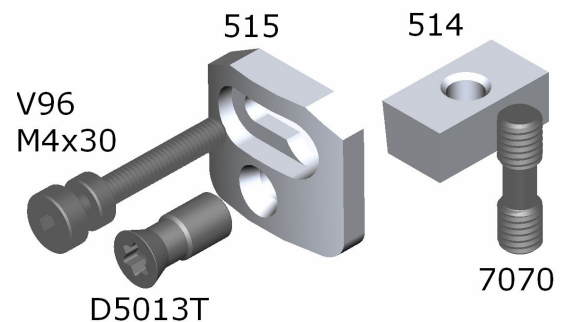


**512**

| Bestell-Nr. Standard | Bestell-Nr. mit Innenkühlung | Aufnahme für Klemmhalter | Durchmesser mm |
|----------------------|------------------------------|--------------------------|----------------|
| 503/78               | 503/78 IK                    | 2                        | 78             |
| 511/78               | 511/78 IK                    | 3                        | 78             |
| 511/95               | 511/95 IK                    | 3                        | 95             |
| 512/78               | 512/78 IK                    | 4                        | 78             |
| 512/95               | 512/95 IK                    | 4                        | 95             |

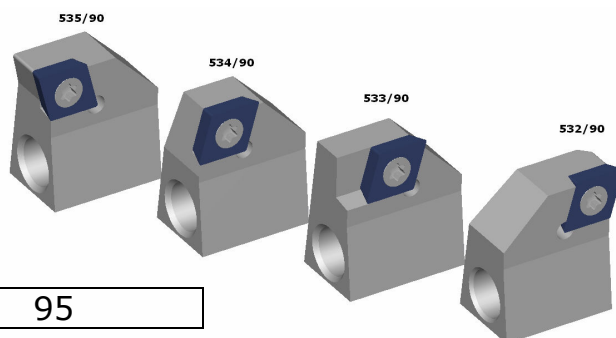
### Ersatzteile

| Pos. Nr. | Bezeichnung                         | Bestell-Nr. |
|----------|-------------------------------------|-------------|
| 1        | Verstellschraube Für Schneideinsatz | V96-M4x30   |
| 2        | Klemmkeil                           | 514         |
| 3        | Schraube für Klemmkeil              | 7070        |
| 4        | Verstell-Gegenhalter                | 515         |
| 5        | Schraube für Verstellgegenhalter    | D5013T      |



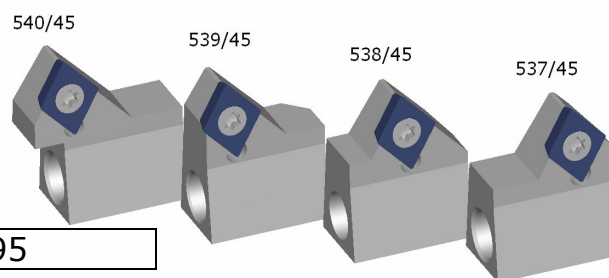
## Endenbearbeitungswerkzeuge System 500 / 600

### Schneideinsätze Planen 90°



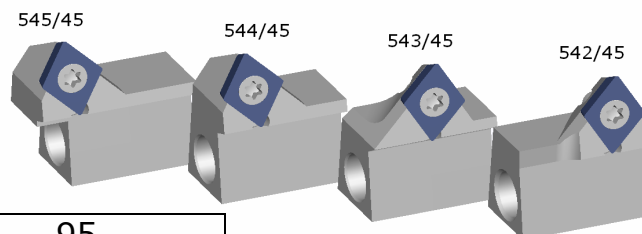
| Werkzeugkopf Ø | 78      | 95      |
|----------------|---------|---------|
| Bestell-Nr.    |         |         |
| 532/90         | 0 - 41  | 5 - 45  |
| 533/90         | 15 - 55 | 25 - 70 |
| 534/90         | 20 - 62 | 30 - 76 |
| 535/90         | 28 - 70 | 35 - 85 |

### Schneideinsätze Fase Außen



| Werkzeugkopf Ø | 78      | 95      |
|----------------|---------|---------|
| Bestell-Nr.    |         |         |
| 537/45         | 0 - 40  | 20 - 50 |
| 538/45         | 12 - 48 | 28 - 60 |
| 539/45         | 48 - 59 | 40 - 70 |
| 540/45         | 30 - 66 | 46 - 76 |

### Schneideinsätze Fase Innen



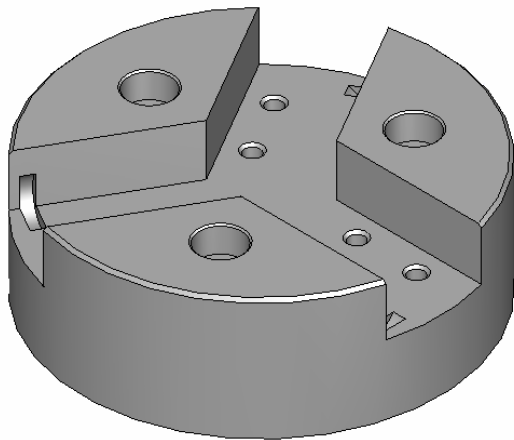
| Werkzeugkopf Ø | 78      | 95      |
|----------------|---------|---------|
| Bestell-Nr.    |         |         |
| 542/45         | 12 - 34 | 20 - 55 |
| 543/45         | 12 - 44 | 35 - 65 |
| 544/45         | 22 - 57 | 40 - 75 |
| 545/45         | 32 - 70 | 55 - 85 |

Standardwinkel : 15° - 30° - 45° - 60° verfügbar

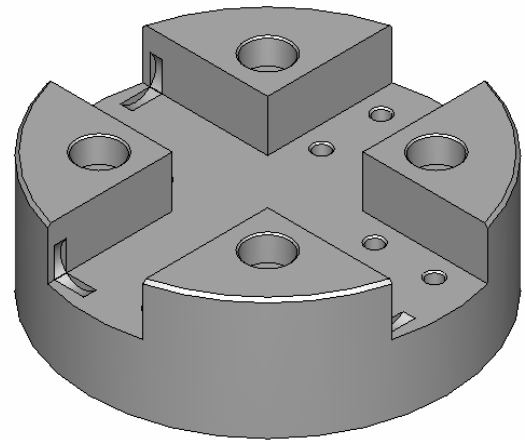
Endenbearbeitungswerkzeuge  
 System 500 / 600

System 600

Werkzeugkopf - Grundkörper



**611**

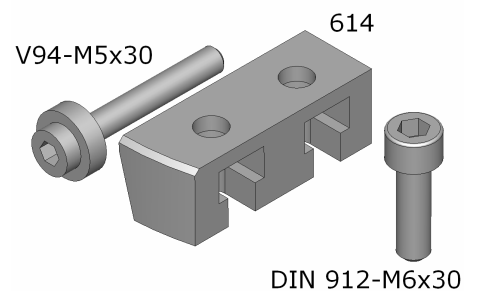


**612**

| Bestell-Nr. Standard | Bestell-Nr. mit Innenkühlung | Aufnahme für Klemmhalter | Durchmesser mm |
|----------------------|------------------------------|--------------------------|----------------|
| 611/130              | 611/130 IK                   | 3                        | 120            |
| 612/130              | 612/130 IK                   | 4                        | 120            |

Ersatzteile

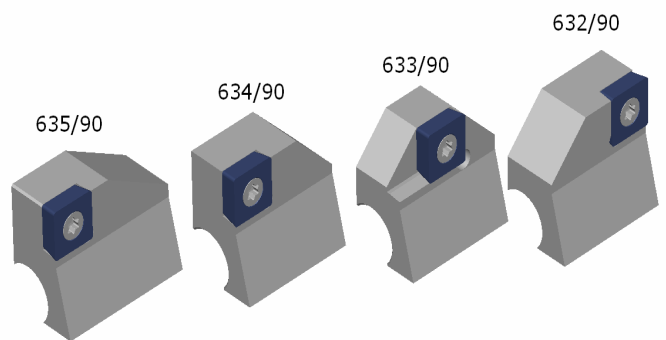
| Pos. Nr. | Bezeichnung                         | Bestell-Nr.  |
|----------|-------------------------------------|--------------|
| 1        | Verstellschraube Für Schneideinsatz | V94-M5x30    |
| 2        | Klemmkeil                           | 614          |
| 3        | Schrauben für Klemmkeil             | DIN912-M6x30 |



## Endenbearbeitungswerkzeuge System 500 / 600

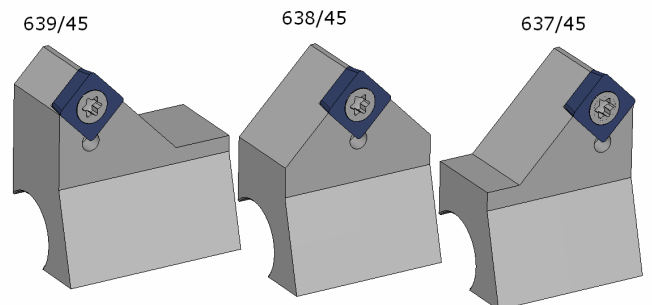
### Schneideinsätze Planen 90°

|                |                 |
|----------------|-----------------|
| Werkzeugkopf Ø | 120             |
| Bestell-Nr.    | Einstellbereich |
| 632/90         | 8 - 76          |
| 633/90         | 30 - 98         |
| 634/90         | 50 - 119        |
| 635/90         | 60 - 119        |



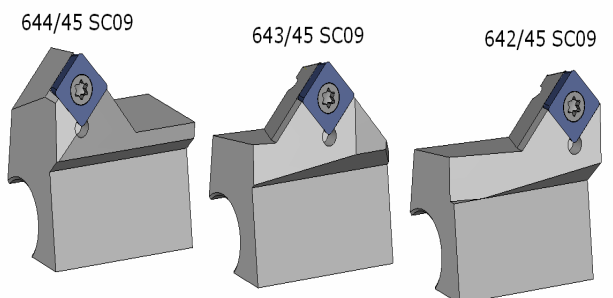
### Schneideinsätze Fase Außen

|                |                 |
|----------------|-----------------|
| Werkzeugkopf Ø | 120             |
| Bestell-Nr.    | Einstellbereich |
| 637/45         | 14 - 65         |
| 638/45         | 31 - 83         |
| 639/45         | 59 - 100        |
|                |                 |



### Schneideinsätze Fase Innen

|                |                 |
|----------------|-----------------|
| Werkzeugkopf Ø | 120             |
| Bestell-Nr.    | Einstellbereich |
| 642/45         | 28 - 63         |
| 643/45         | 53 - 88         |
| 644/45         | 78 - 113        |



Standardwinkel : 15° - 30° - 45° - 60° verfügbar

Endenbearbeitungswerkzeuge  
 System 500 / 600

Werkzeugaufnahmen

Zylinderschaft  
 Weldon

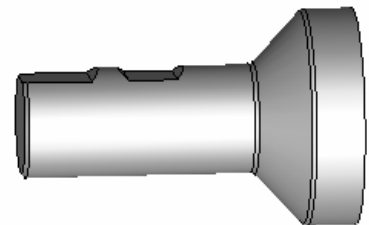
Ø 25 mm  
 Ø 32 mm

System 500

W25/500  
 W32/600

System 600

W25/600  
 W32/600

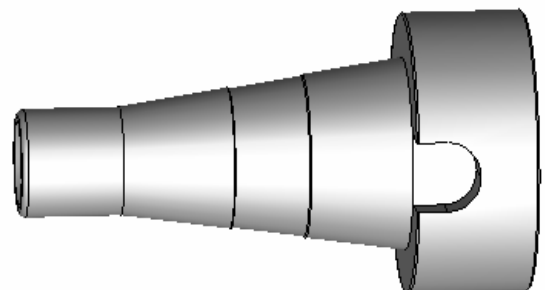


Steilkegel  
 nach DIN 2080

SK40

../500

../600



Hohlkegelschaft  
 nach DIN 69893 Form A

HSK 50 A

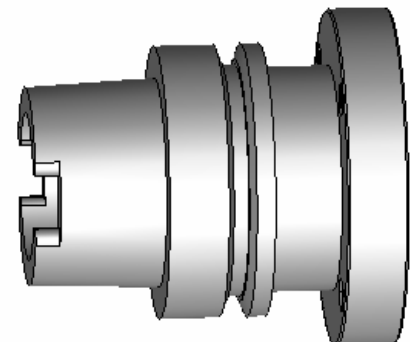
../500

../600

HSK 63 A

../500

../600



Rohlinge

zur Eigenfertigung und spezielle Aufnahmen auf Anfrage.

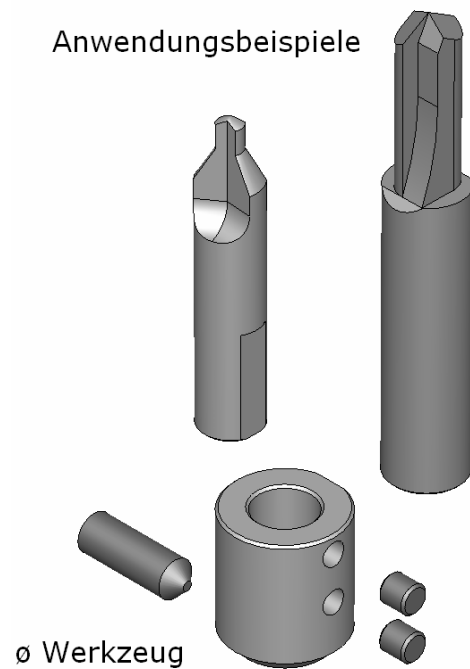
Endenbearbeitungswerkzeuge  
 System 500 / 600

Zentrieren - Bohren

Aufnahmehülse

Nr 615 / \*\*

\*\* Ø des Werkzeuges



Wendeschnidplatten

ISO Bezeichnung

|     |               |     |               |
|-----|---------------|-----|---------------|
| 90° | SCMT 09 T3 04 | 75° | EPMT 08 M3 02 |
| 90° | SCMT 09 T3 08 | 75° | EPMT 08 M3 04 |
| 90° | SCMT 12 M5 04 | 75° | EPMT 08 M3 08 |
| 90° | SCMT 12 M5 08 | 80° | CCMT 09 T3 04 |

Speziell für Ihre Bearbeitungsvorgabe fertigen wir  
 Sonderwendeschnidplatten optisch profilgeschliffen  
 in HSS u. HM

## Endenbearbeitungswerkzeuge System 500 / 600

### Geschichte

PRÄZISION IN BESTFORM – das ist Weg und Ziel für unser unternehmerisches Handeln.

Von Anfang an – unsere Wurzeln als Stahlwerk liegen schon fast 75 Jahre zurück – haben wir hochwertige Materialien zu Qualitäts-Produkten verarbeitet.

Nach Drahtzieheisen und Ziehwerkzeugen aus Hartmetall konzentrieren wir uns seit Jahrzehnten auf die Entwicklung und Herstellung verschiedenster spanabhebender HSS- und Hartmetall-Werkzeuge und deren Technik, während sich unsere DURAWID -Tochter seit den 70er Jahren mit präzisen, optisch geschliffenen Profilwerkzeugen für Drehautomaten profilierte.

Mit der Fusion von ATOMIT und DURAWID im Jahre 1987 stellten wir die Weichen auf Zukunft: Schneller und besser auf Kundenwünsche zu reagieren und unseren Kunden ein erfahrener Partner zu sein, prägt das Handeln unserer Mitarbeiter.

Die konsequente Modernisierung des Maschinenparks und der Einsatz leistungsfähiger Technologie sind die Basis, dass sich ATOMIT-DURAWID den stetig wachsenden Anforderungen der spanabhebenden Industrie stellen kann.

Fordern Sie uns, wir sind Ihr Partner.

Endenbearbeitungswerkzeuge  
System 500 / 600

[www.atomit-durawid.com](http://www.atomit-durawid.com)

**ATOMIT  
DURAWID**  
PRÄZISION IN BESTFORM

ÜBER UNS    PRODUKTE    WO WIR SIND    AKTUELLES    KONTAKT

PROFILWERKZEUGE  
FORMBOHRER  
DURAFORMWERKZEUGE  
FORMWENDESCHNEIDPLATTEN  
ENDENBEARBEITUNG UND SONDERKLEMMWERKZEUGE

**Willkommen**

**Der Werkzeug-Spezialist  
für die Zerspanungstechnik**

ATOMIT-DURAWID GmbH Werkzeugfabrik  
Am Eisenwerk 11 • 58840 Plettenberg  
Tel.: 0 23 91 / 14 94 0  
Fax : 0 23 91 / 57 25  
E-Mail : [info@atomit-durawid.com](mailto:info@atomit-durawid.com)  
Internet : [www.atomit-durawid.com](http://www.atomit-durawid.com)

